

LOT 13 : MAISON SWAN



NAXHELET

LES MAISONS

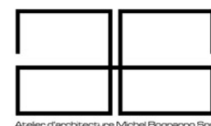
Partenaire



Architecte

A-Cube
Association momentanée

SPRL Contraste Architecture
SPRL Atelier d'Architecture DR(EA)²M
SPRL Atelier d'Architecture Michel Bognanno



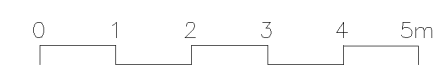
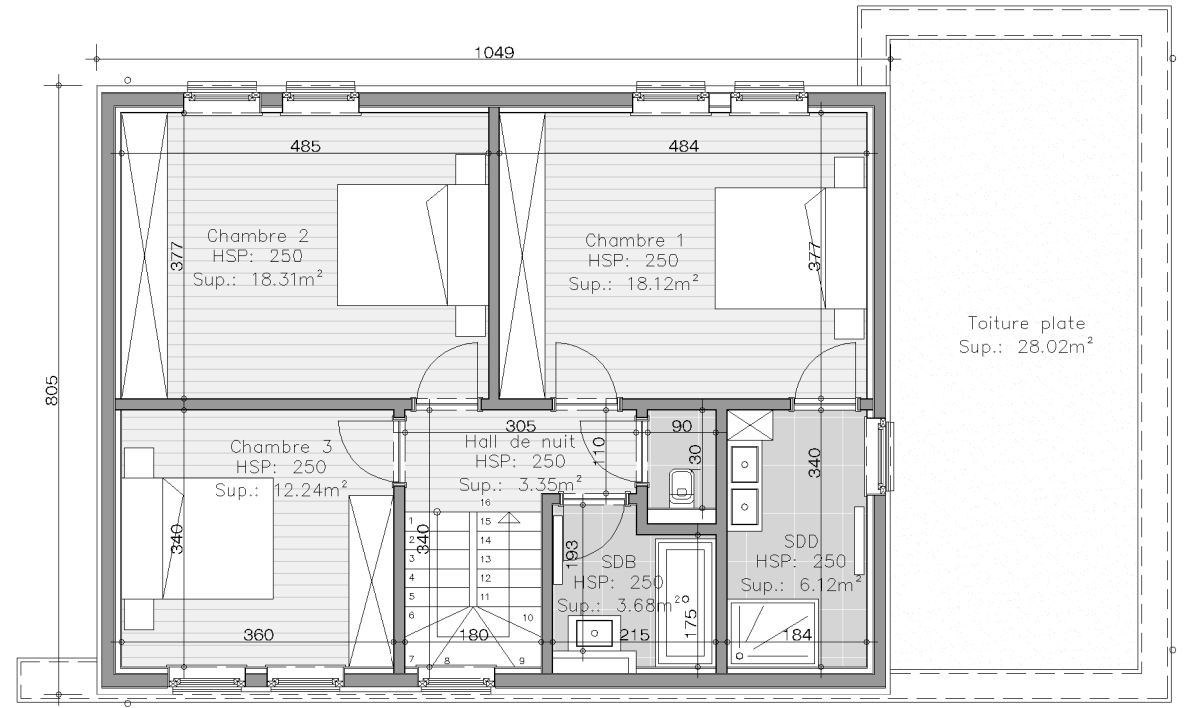
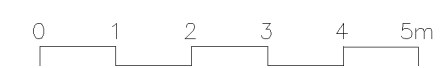
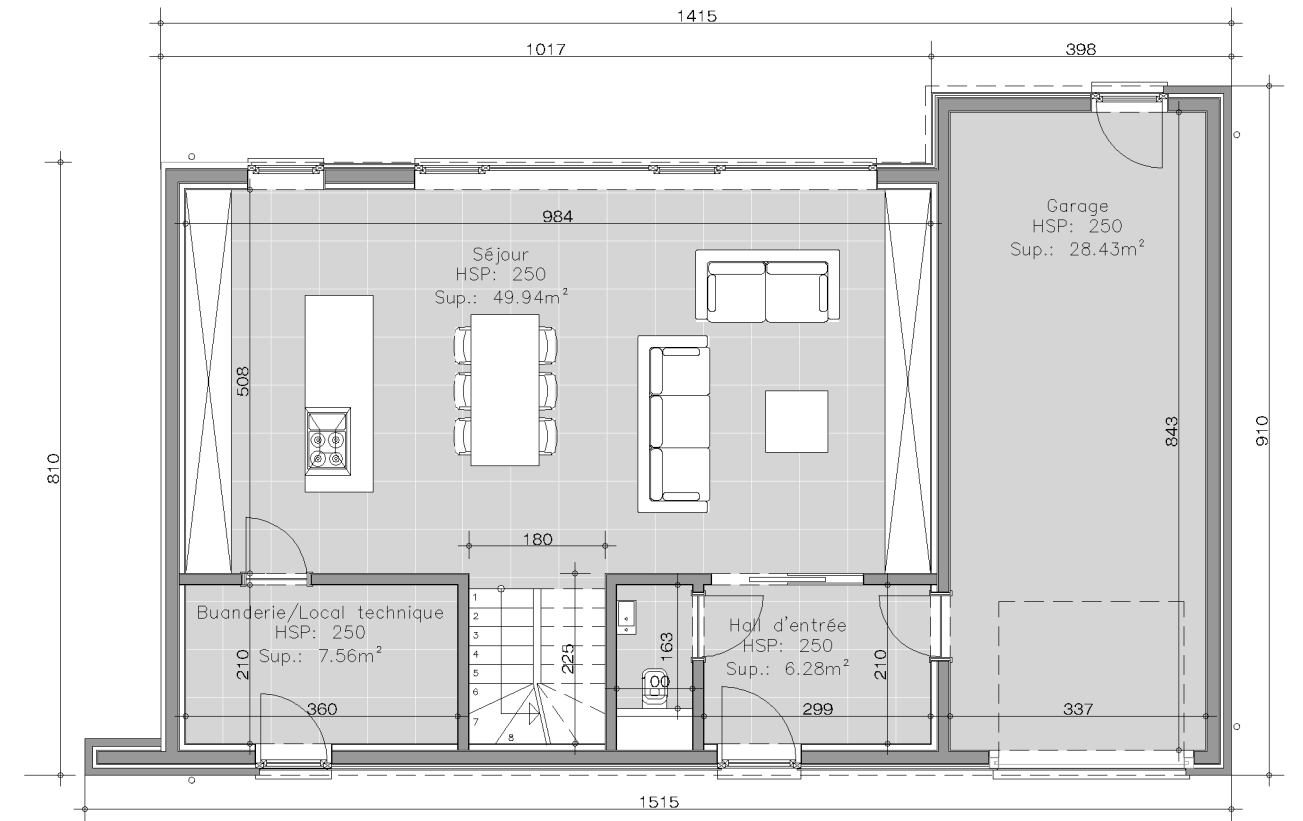
Le mobilier présent sur les plans est placé à titre indicatif et n'est pas compris dans la vente. Seul le mobilier de cuisine, les équipements sanitaires ainsi que le mobilier dans lesquels ils s'intègrent sont prévus.

Les renseignements repris sur les plans sont repris à titre indicatif et sont contractuels. Bien que faisant l'objet d'une attention particulière, les informations sont données sous réserve d'erreurs de saisie et/ou de modifications éventuelles.

Tous droits réservés - Ce document ne peut être reproduit, en tout ou paellement, sauf accord de A-CUBE association momentanée



Implantation ech.: 1/1500



LOT 13 : MAISON SWAN -Habitation unifamiliale

Les maisons de Naxhelet
 Construction de 25 habitations unifamiliales en bordure du Golf de Naxhelet. - Phase 1A
 Adresse: rue du cerisier à 4520 Wanze

MAISON SWAN

3 chambres
 Hauteur sous plafond rez-de-chaussée : 2.50 m
 Hauteur sous plafond étage : 2.50m
 Surface Brute: 202.25 m²
 Surface parcelle: 736m²