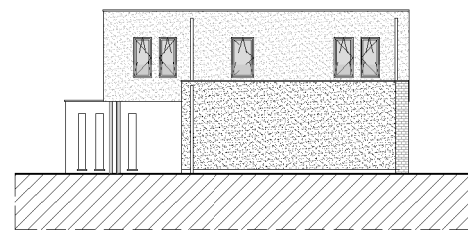
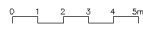
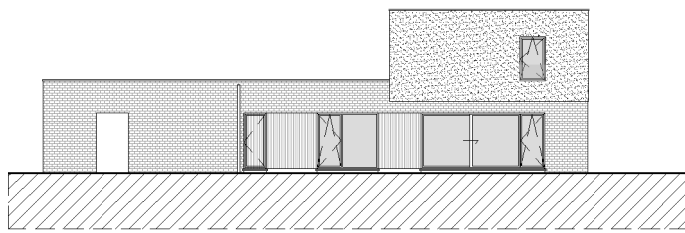
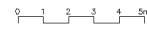


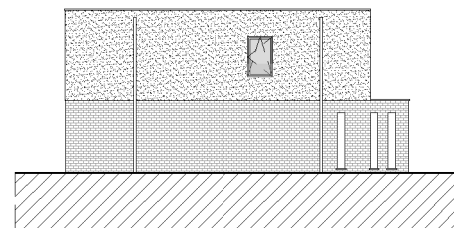
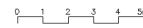
Façade avant



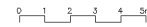
Façade latérale droite



Façade arrière



Façade latérale gauche



Partenaire



Architecte

A-Cube
Association momentanée



DEVELOPPEMENT RECHERCHE ENVIRONNEMENT ENERGIE ARCHITECTURE AMENAGEMENT MOBILITE



Atelier d'architecture Michel Bognanno Spri

SPRL Contraste Architecture
SPRL Atelier d'Architecture DR(EA)²M
SPRL Atelier d'Architecture Michel Bognanno

Le mobilier présent sur les plans est placé à titre indicatif et n'est pas compris dans la vente. Seul le mobilier de cuisine, les équipements sanitaires ainsi que le mobilier dans lesquels ils s'intègrent sont prévus.

Les renseignements repris sur les plans sont repris à titre indicatif et sont contractuels. Bien que faisant l'objet d'une attention particulière, les informations sont données sous réserve d'erreurs de saisie et/ou de modifications éventuelles.

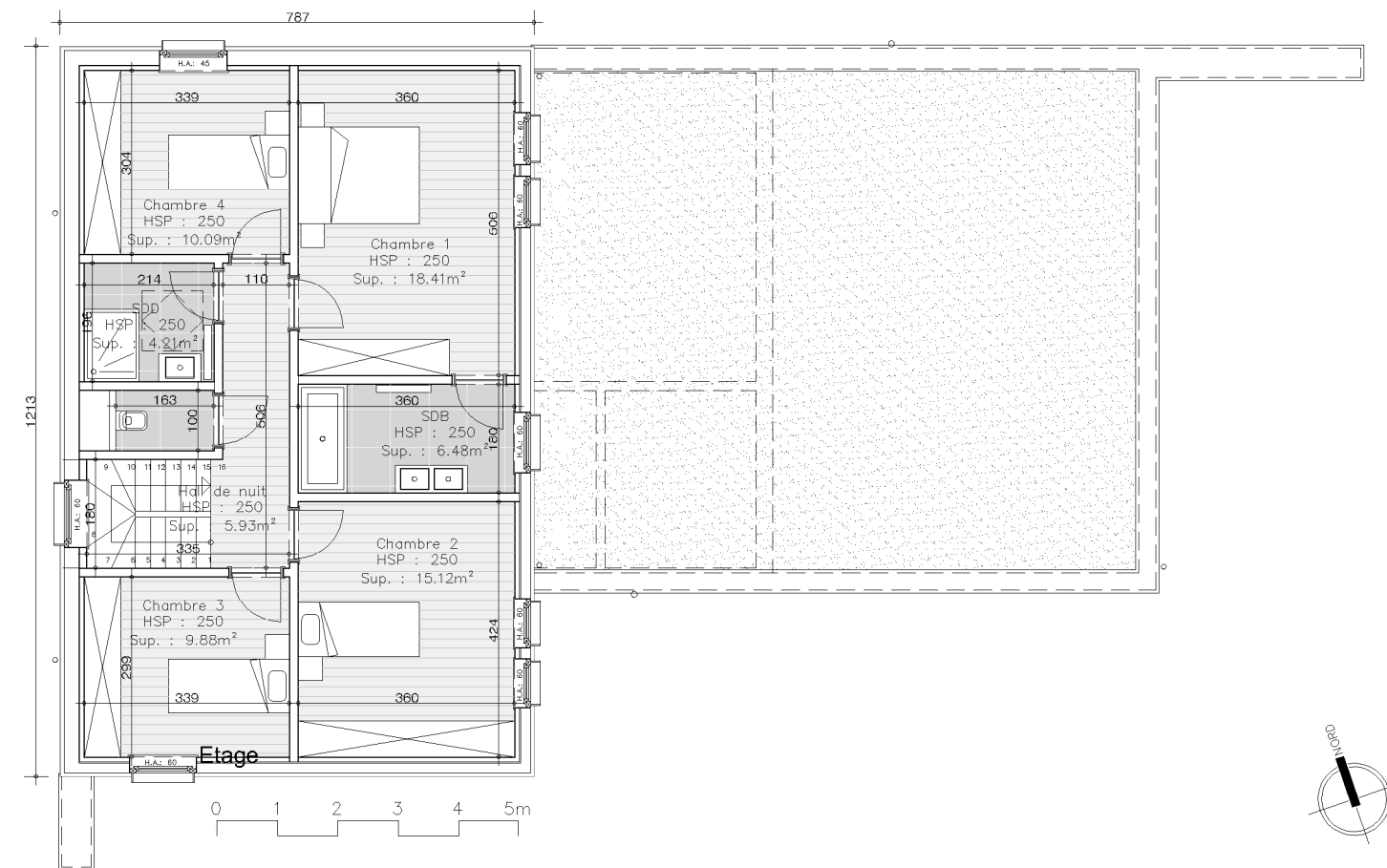
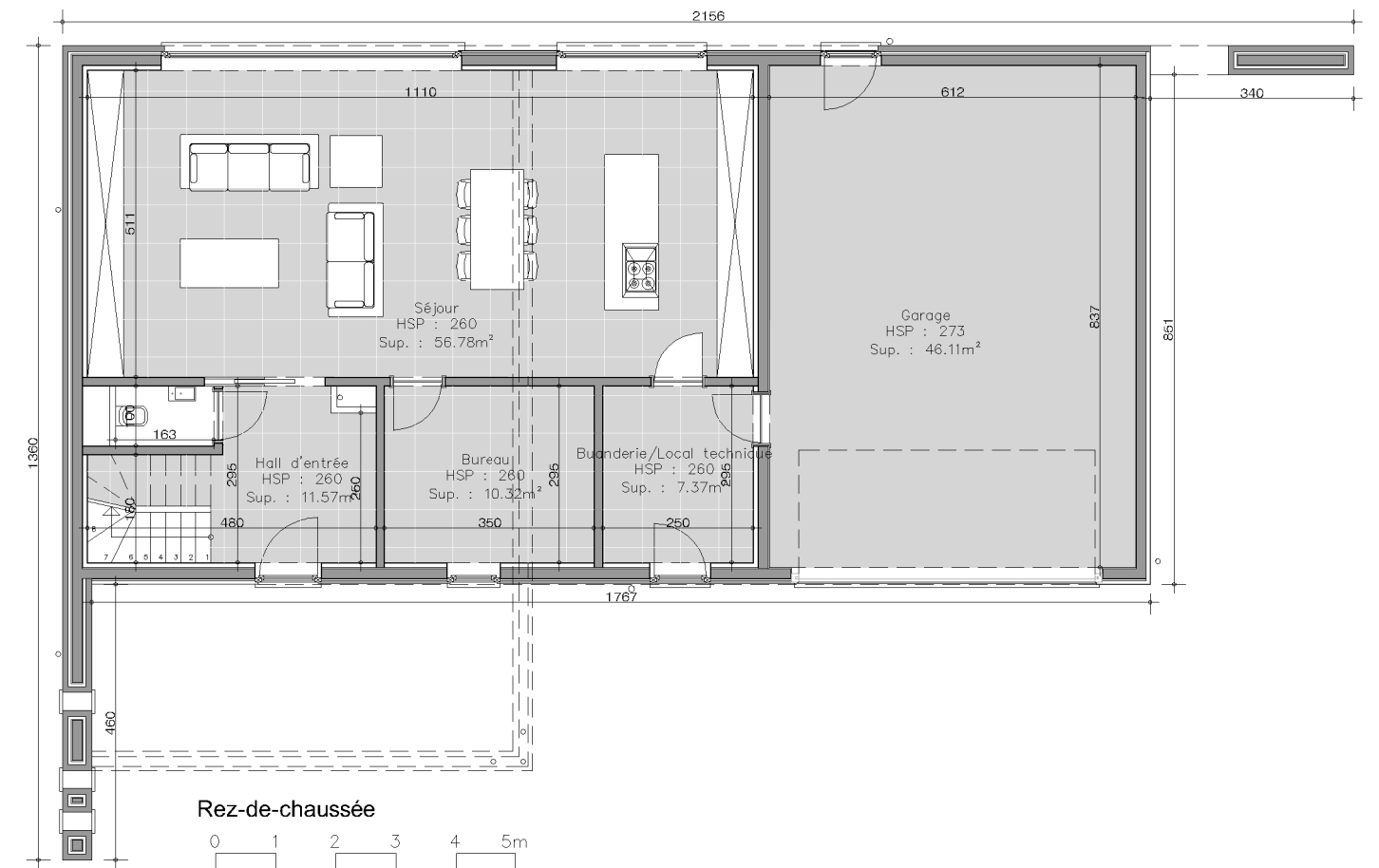
Tous droits réservés - Ce document ne peut être reproduit, en tout ou en partie, sans l'accord de A-CUBE association momentanée

LOT 15 : MAISON ALBATROS



NAXHELET

LES MAISONS



LOT 15 : MAISON ALBATROS -Habitation unifamiliale

Les maisons de Naxhelet
 Construction de 25 habitations unifamiliales en bordure du Golf de Naxhelet. - Phase 1A
 Adresse: rue du cerisier à 4520 Wanze

MAISON ALBATROS:

- 4 chambres
- Hauteur sous plafond rez-de-chaussée : 2.60 m
- Hauteur sous plafond étage : 2.50m
- Surface Brute: 256.33 m²
- Surface parcelle: 1174m²