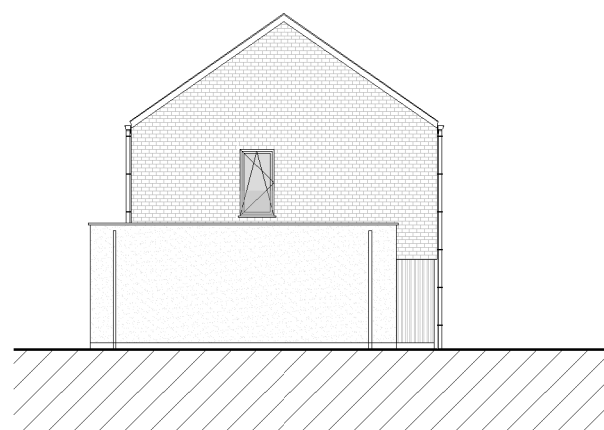
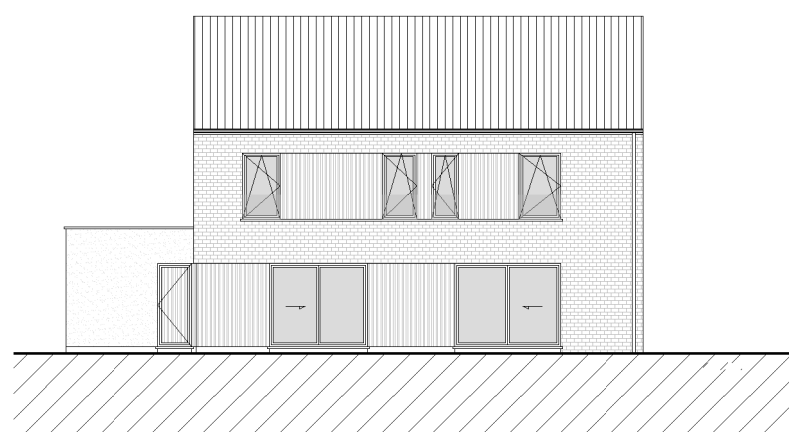
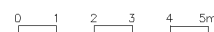


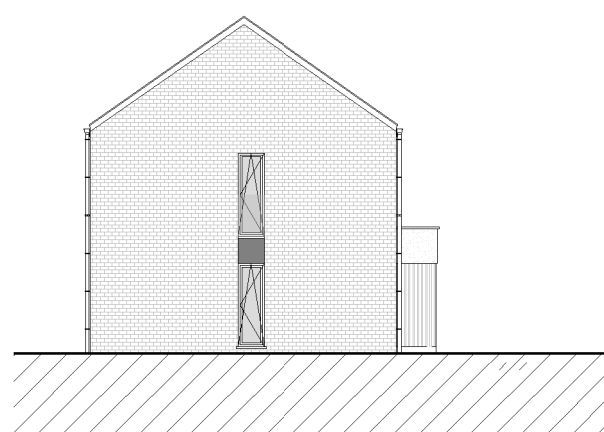
Façade avant



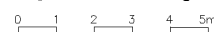
Façade latérale droite



Façade arrière



Façade latérale gauche



Partenaire

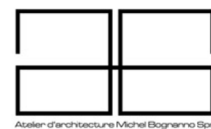


Architecte

**A-Cube**  
Association momentanée



DEVELOPPEMENT RECHERCHE ENVIRONNEMENT ENERGIE ARCHITECTURE AMENAGEMENT MOBILITE



Atelier d'Architecture Michel Bognanno Sport

SPRL Contraste Architecture  
SPRL Atelier d'Architecture DR(EA)<sup>2</sup>M  
SPRL Atelier d'Architecture Michel Bognanno

Le mobilier présent sur les plans est placé à titre indicatif et n'est pas compris dans la vente. Seul le mobilier de cuisine, les équipements sanitaires ainsi que le mobilier dans lesquels ils s'intègrent sont prévus.

Les renseignements repris sur les plans sont repris à titre indicatif et sont contractuels. Bien que faisant l'objet d'une attention particulière, les informations sont données sous réserve d'erreurs de saisie et/ou de modifications éventuelles.

Tous droits réservés - Ce document ne peut être reproduit, en tout ou en partie, sans l'accord de A-CUBE association momentanée

## LOT 25 : MAISON EAGLE

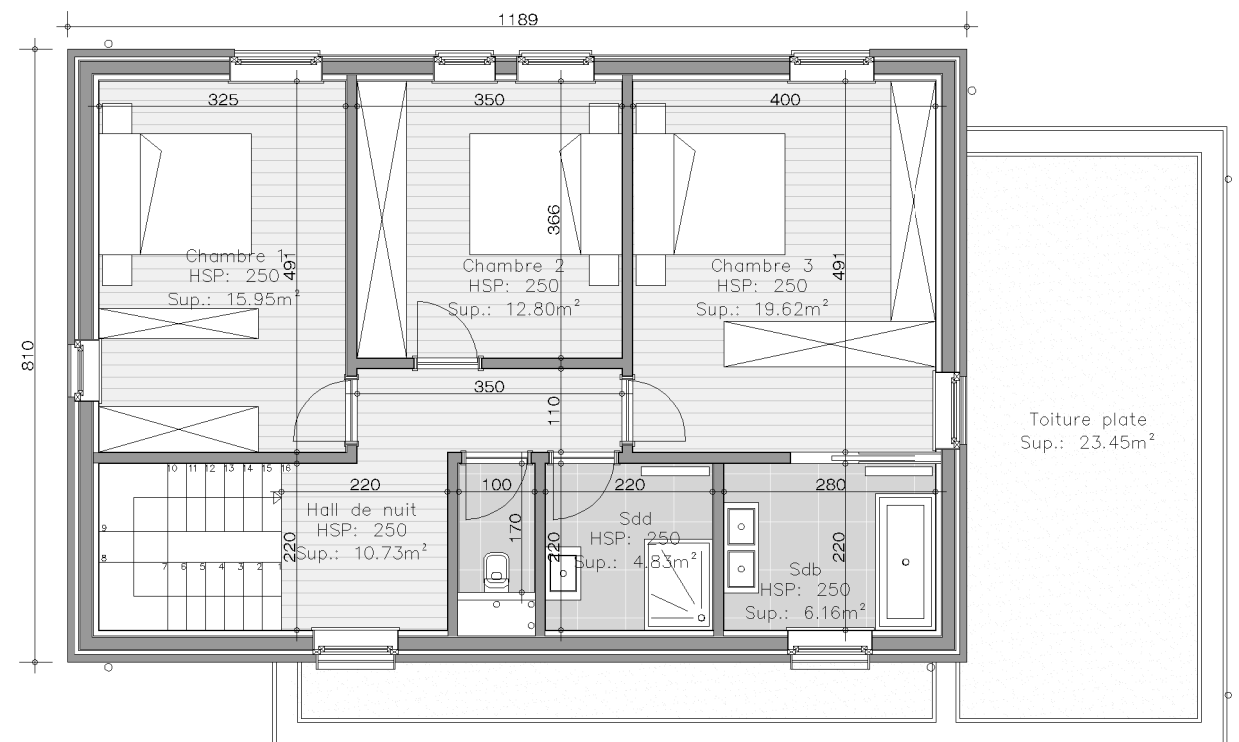
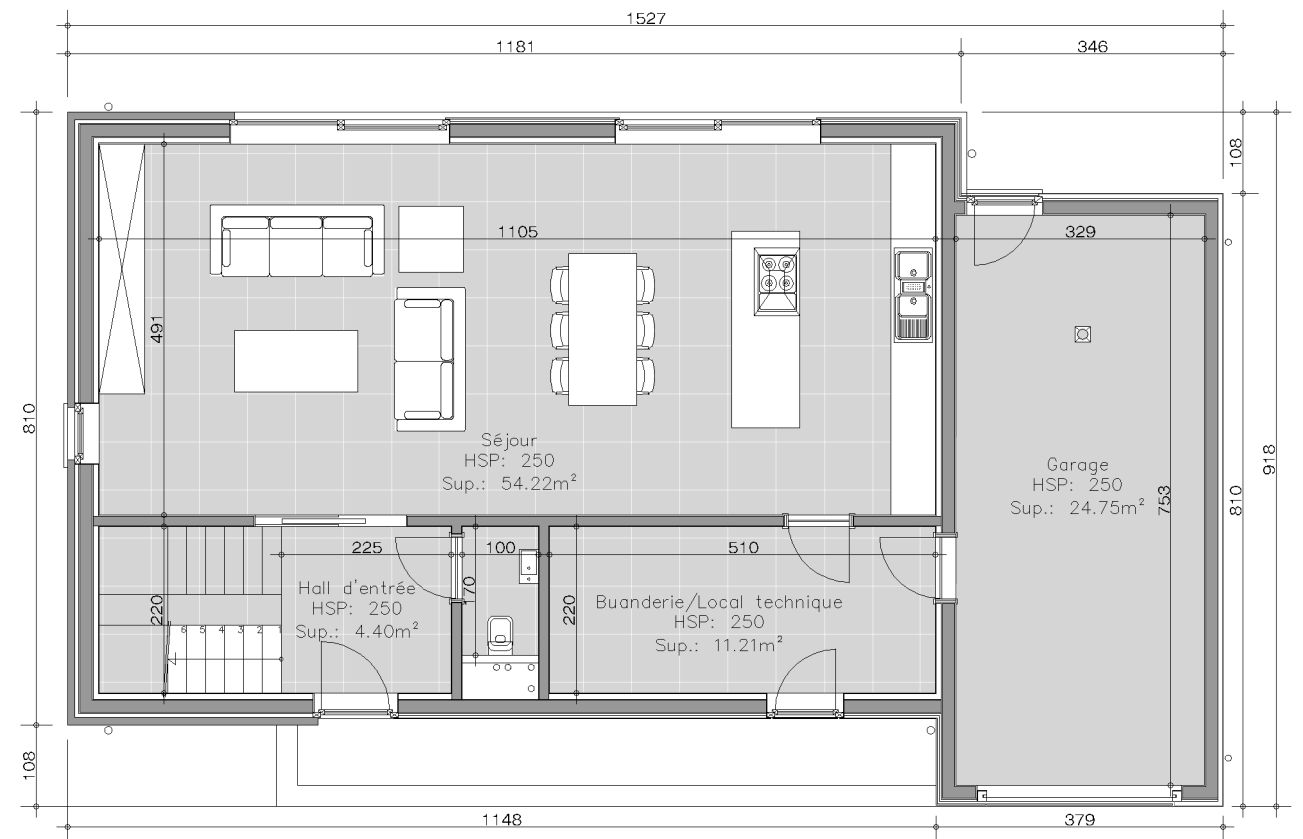


# NAXHELET

LES MAISONS



Implantation ech.: 1/1500



**LOT 25 : MAISON EAGLE -Habitation unifamiliale**

Les maisons de Naxhelet  
 Construction de 25 habitations unifamiliales en bordure du Golf de Naxhelet. - Phase 1A  
 Adresse: rue du cerisier à 4520 Wanze

**MAISON EAGLE:**

3 chambres  
 Hauteur sous plafond rez-de-chaussée : 2,50m  
 Hauteur sous plafond étage : 2,50m  
 Surface Brute: 218,19m<sup>2</sup>  
 Surface parcelle: 1930m<sup>2</sup>