

Partenaire



Architecte

A-Cube
Association momentanée



SPRL Contraste Architecture
SPRL Atelier d'Architecture DR(EA)²M
SPRL Atelier d'Architecture Michel Bognammo

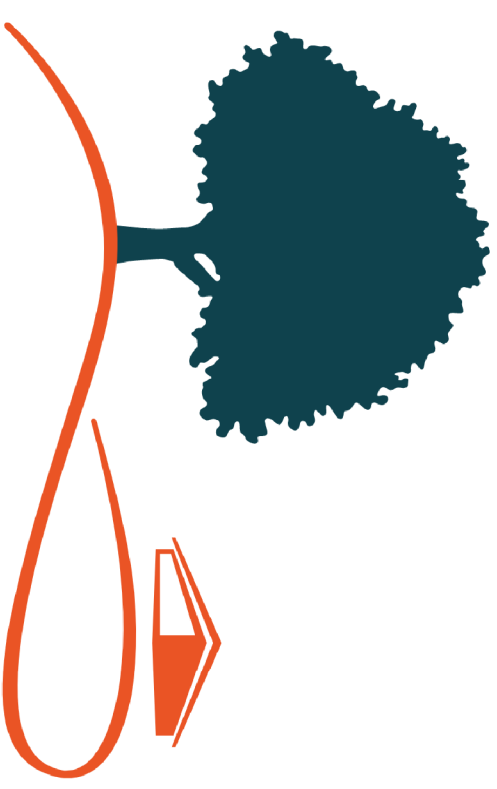


Le mobilier présent sur les plans est placé à titre indicatif et n'est pas compris dans la vente. Seul le mobilier de cuisine, les équipements sanitaires ainsi que le mobilier dans lesquels ils s'intègrent sont prévus.

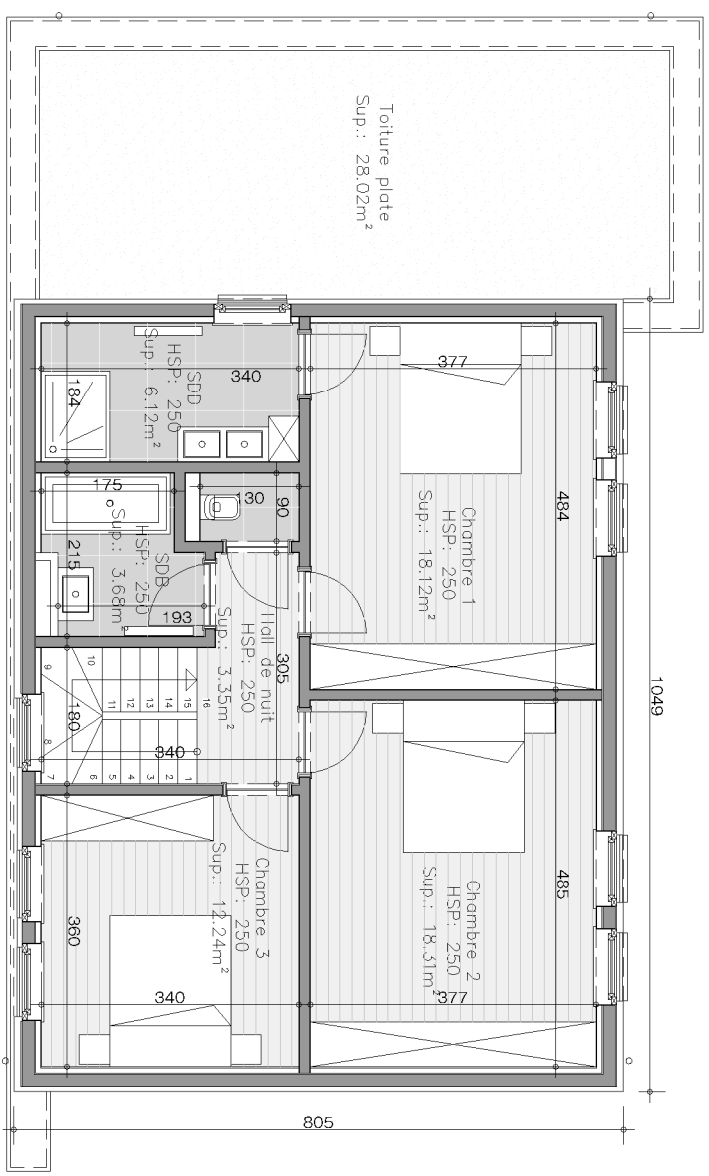
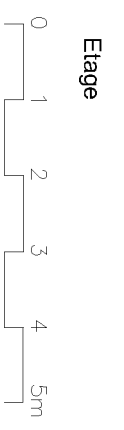
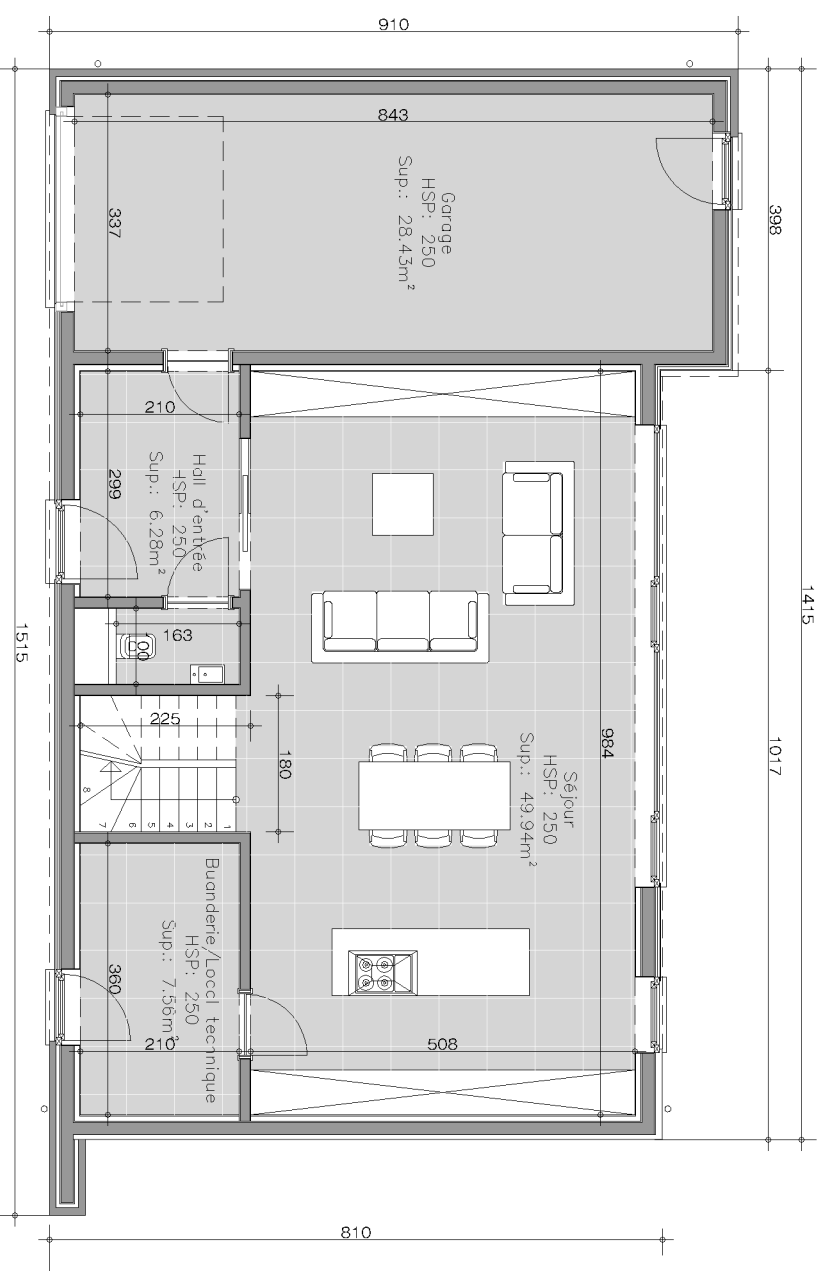
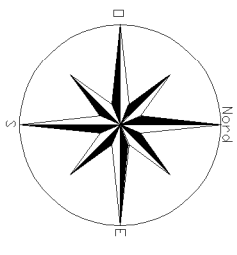
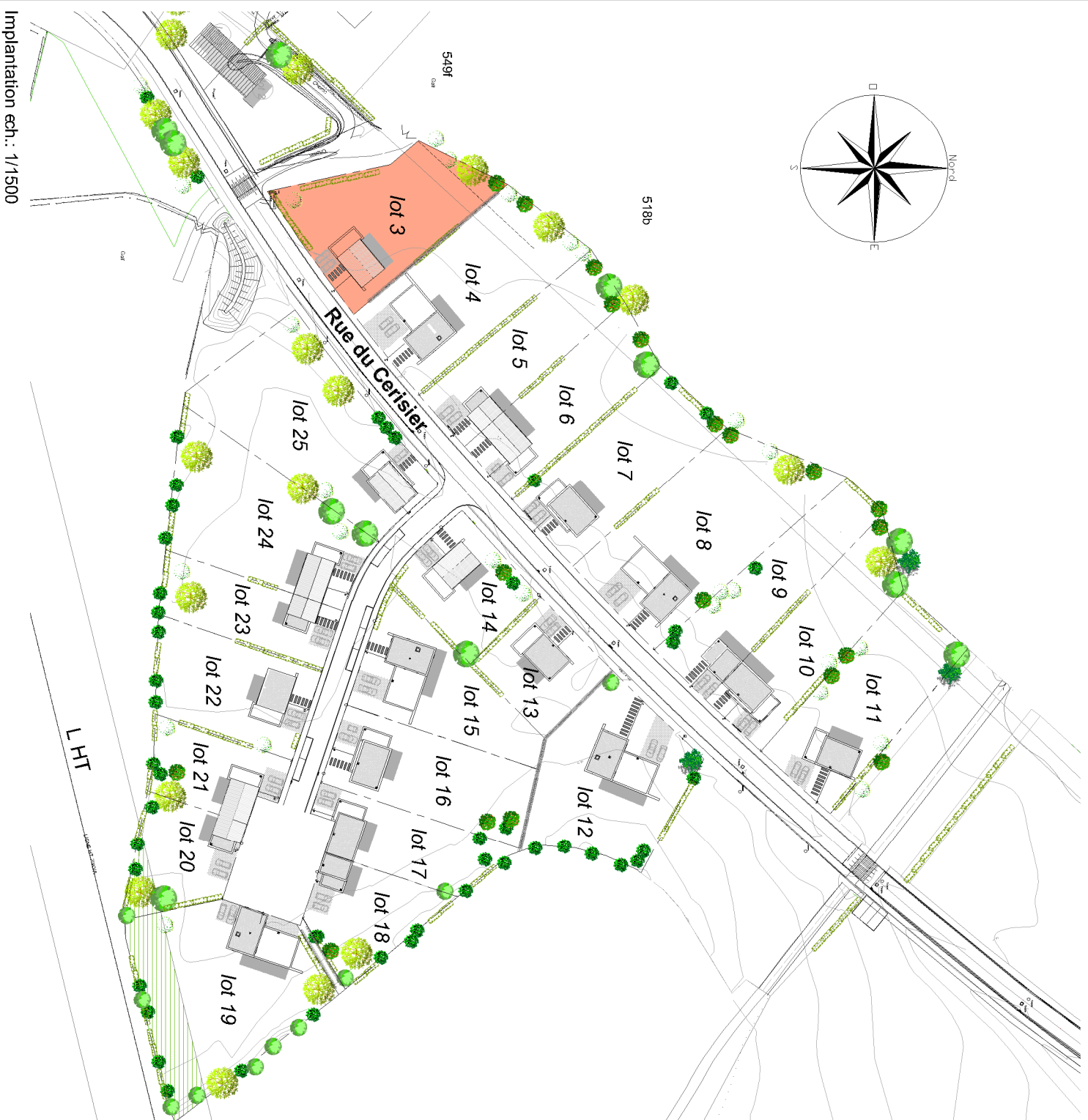
Les renseignements repris sur les plans sont repris à titre indicatif et sont contractuels. Bien que faisant l'objet d'une attention particulière, les informations sont données sous réserve d'erreurs de saisie et/ou de modifications éventuelles.

Tous droits réservés - Ce document ne peut être reproduit, en tout ou paellement, sans accord de A-CUBE association momentanée

LOT 3 : MAISON SWAN



NAXHELET
LES MAISONS



LOT 3 : MAISON SWAN -Habitation unifamiliale

MAISON SWAN

Les maisons de Naxhelet
Construction de 25 habitations unifamiliales en bordure du Golf de Naxhelet. - Phase 1A
Adresse: rue du cerisier à 4520 Wanze

3 chambres
Hauteur sous plafond rez-de-chaussée : 2.50 m
Hauteur sous plafond étage : 2.50m
Surface Brute: 202.25 m²
Surface parcelle: 1439m²