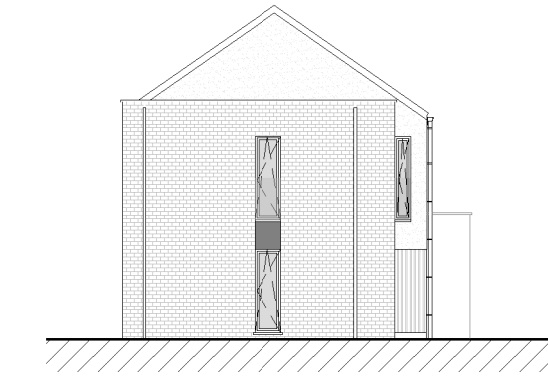
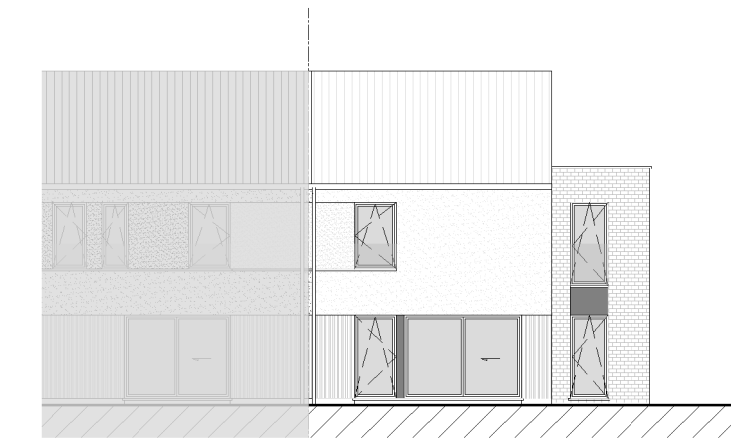
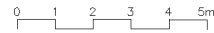


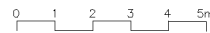
Façade avant



Façade latérale



Façade arrière



Partenaire

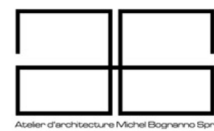


Architecte

A-Cube
Association momentanée



DEVELOPPEMENT RECHERCHE ENVIRONNEMENT ENERGIE ARCHITECTURE AMENAGEMENT MOBILITE



Atelier d'architecture Michel Bognanno Spirt

SPRL Contraste Architecture
SPRL Atelier d'Architecture DR(EA)²M
SPRL Atelier d'Architecture Michel Bognanno

Le mobilier présent sur les plans est placé à titre indicatif et n'est pas compris dans la vente. Seul le mobilier de cuisine, les équipements sanitaires ainsi que le mobilier dans lesquels ils s'intègrent sont prévus.

Les renseignements repris sur les plans sont repris à titre indicatif et sont contractuels. Bien que faisant l'objet d'une attention particulière, les informations sont données sous réserve d'erreurs de saisie et/ou de modifications éventuelles.

Tous droits réservés - Ce document ne peut être reproduit, en tout ou paellement, sauf accord de A-CUBE association momentanée

LOT 5 : MAISON BIRDIE



NAXHELET

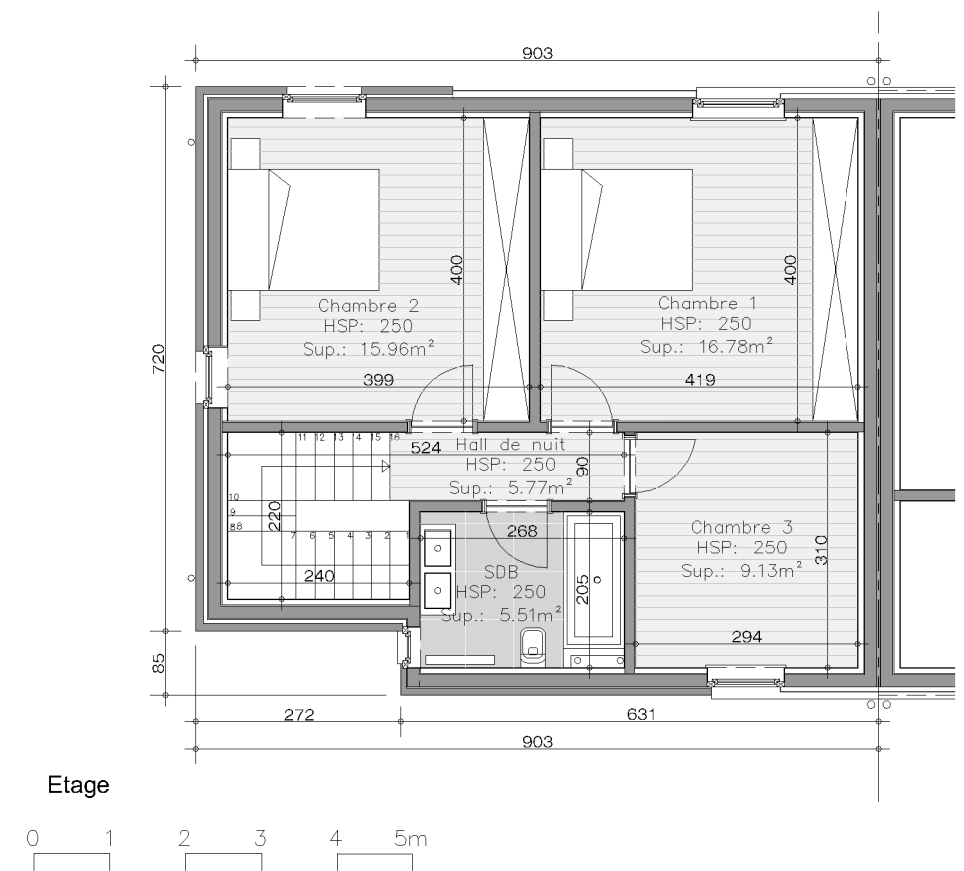
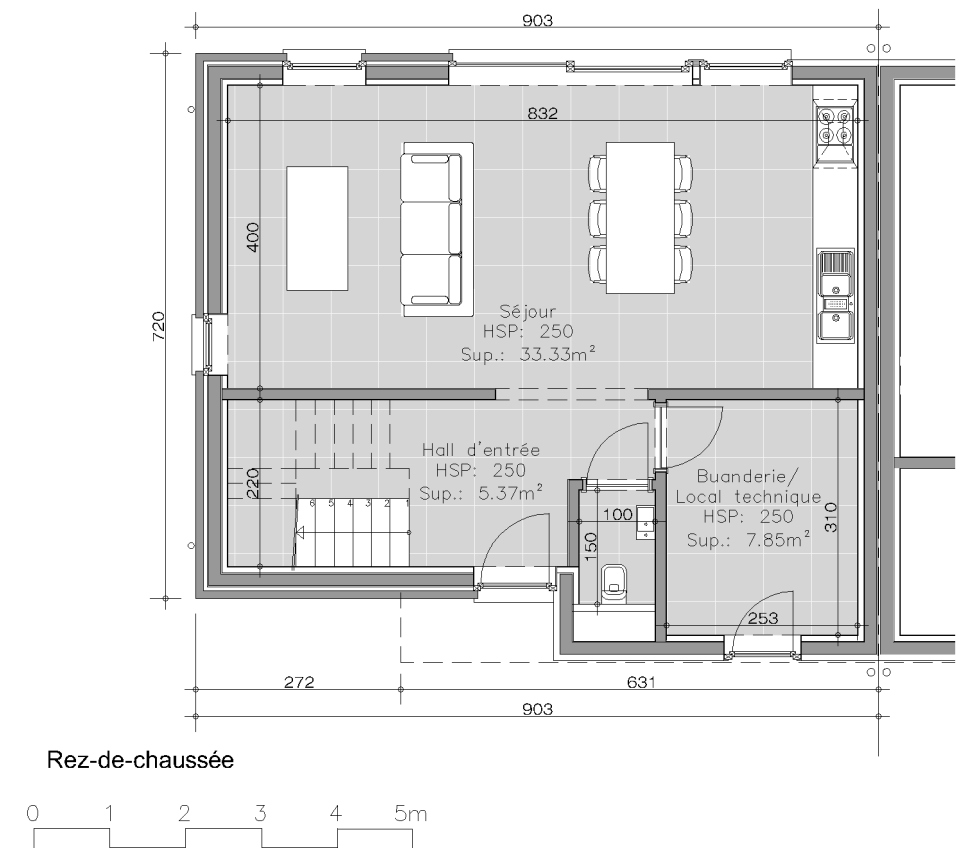
LES MAISONS



Implantation ech.: 1/1500

LOT 5 : MAISON BIRDIE -Habitation unifamiliale

Les maisons de Naxhelet
 Construction de 25 habitations unifamiliales en bordure du Golf de Naxhelet. - Phase 1A
 Adresse: rue du cerisier à 4520 Wanze



MAISON BIRDIE:

- 3 chambres
- Hauteur sous plafond rez-de-chaussée : 2,50m
- Hauteur sous plafond étage : 2,50m
- Surface Brute: 138.26 m²
- Surface parcelle: 1053m²